

Life Information

- ・セブンイレブン.....約1458m 徒歩19分
- ・飯田見晴し公園.....約800m 徒歩10分
- ・ヤックスドラッグ.....約1400m 徒歩18分
- ・カスミみどりの駅前点.....約2152m 徒歩27分
- ・ウエルシア.....約2100m 徒歩26分
- ・「みどりの学園」小中一貫校...約1500m 徒歩19分



TXみどりの駅 徒歩圏内

- 閑静な住宅地
- みどりの学園 (小中一貫校) 学区内
- 日当たり良好
- 暮らしやすい環境です!

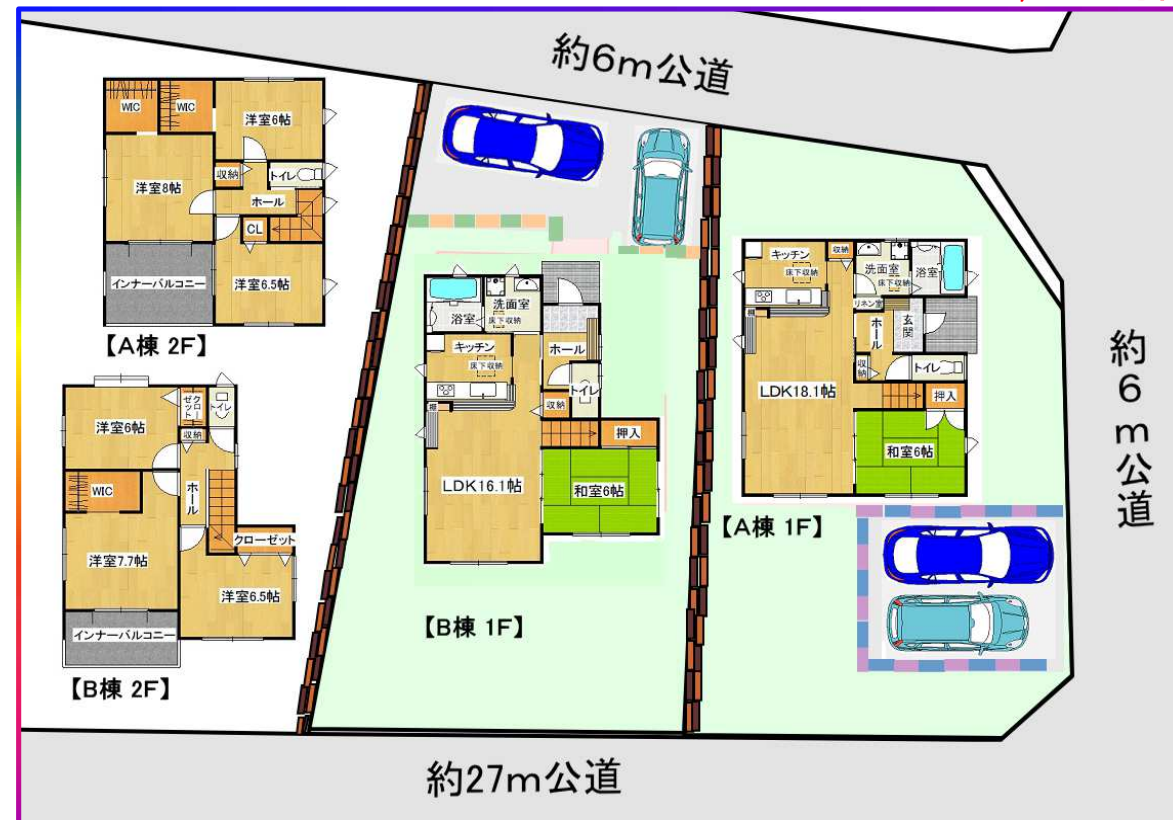


【B棟】 敷地面積: 213.47㎡(64.57坪)
 建物面積: 101.43㎡(30.68坪)
 建築確認番号: 第東日本18-09719

【A棟】 敷地面積: 213.31㎡(64.52坪)
 建物面積: 109.47㎡(33.11坪)
 建築確認番号: 第東日本18-09718

2,450万円

2,380万円



種別	新築戸建			
地区	つくば市			
間取	4LDK			
価格	A) 2380万円 B) 2450万円			
所在	茨城県つくば市みどりの南51-6、7			
交通	つくばエクスプレス みどりの駅 約1995m/徒歩25分			
土地	面積	A) 213.53㎡/64.59坪 B) 213.77㎡/64.66坪		
	権利	所有権	地目	宅地
	他私道			
	接道	北側 6.00m 公道 (A) (B) 南側 27.00m 公道 (A) (B) 東側 6.00m 公道 (A)		
建物	面積	A) 101.43㎡/30.68坪 B) 109.47㎡/33.11坪		
	建築日	2018年10月築	建物現況	空室
	構造/階	木造2階建		
都市計画	市街化	用途地域	第2種住居地域	
建ぺい率	60%	容積率	200%	
現況	空室	引渡時期	即時	
その他法令上の制限				
駐車場	有	カースペース台数	2	
給水	公営水道	ガス	個別LPG	
汚水	公共下水	雑排水	公共下水	
備考	※萱丸地区地区計画(沿道住宅地区)			

※図面と現況が異なる場合、現況を優先とさせていただきます。

国土交通大臣免許(1)第9087号 ◆茨城・千葉14店舗 (つくば本店・つくば竹園・筑波大学前・みどりの・みらい平・守谷・流山おおたかの森・土浦・荒川沖・阿見荒川沖・阿見・ひたち野うしく・牛久・竜ヶ崎)

桂不動産株式会社 営業本部

〒305-0817 茨城県つくば市研究学園7丁目49-4

TEL: 029-854-4130 ■ 営業時間/ AM9:00~PM6:00

FAX: 029-854-4160 ■ 定休日 / 毎週水曜日

E-MAIL: honbu@katsurahome.co.jp

物件CD	a845038
取引態様	専属
手数料	3%+6万円+消費税
担当者	丹羽
登録日	2018/10/25
鍵	