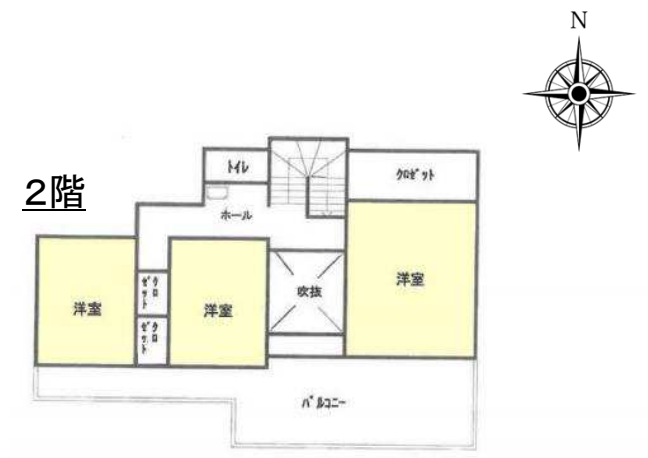


**2019年1年内装外装リフォーム済!**  
**敷地面積約150坪!**  
**建物面積50坪超の5LDK大型住宅!**



種別		<b>中古戸建</b>	
地区	稲敷市		
間取	5LDK		
価格	1580万円		
所在	茨城県稲敷市犬塚1209-4、-5		
交通	常磐線「ひたち野うしく」駅 18.1km 車で28分		
	成田線「滑河」駅 18.4km 徒歩28分		
土地	面積	498.14㎡ (150.68坪)	
	権利	所有権	宅地
	他私道		
接道	南側 4.50m 公道 接面3.00m		
建物	面積	174.93㎡ (52.91坪)	
	建築日	2000年1月築	
	構造/階	木造 / 地上2階 建て	
都市計画	調整	用途地域	無指定
建ぺい率	60%	容積率	200%
現況	空室	引渡時期	即時
その他法令上の制限			
駐車場	有	カースペース台数	5
給水	公営水道	ガス	個別LPG
汚水	個別浄化槽	雑排水	浄化槽
備考	公共下水は前面道路に敷設されています。利用する場合は、工事代金、受益者負担金がかかりますので予めご承知おき下さい。		



- ライフインフォメーション
- 江戸崎小学校 徒歩30分/2400m
  - 江戸崎中学校 徒歩27分/2100m
  - ローソン 徒歩6分/480m
  - 稲敷市役所 徒歩7分/550m
  - スーパータイヨー 徒歩28分/2200m

※図面と現況が異なる場合、現況を優先とさせていただきます。

国土交通大臣免許(1)第9087号 ◆茨城・千葉14店舗 (つくば本店・つくば竹園・筑波大学前・みどりの・みらい平・守谷・流山おおたかの森・土浦・荒川沖・阿見荒川沖・阿見・ひたち野うしく・牛久・竜ヶ崎)

**桂不動産株式会社 阿見荒川沖支店**  
 〒300-1158 茨城県稲敷郡阿見町住吉2丁目19-8

TEL: 029-834-3110 ■ 営業時間/ AM9:00~PM6:00  
 FAX: 029-834-3150 ■ 定休日 / 毎週水曜日  
 E-MAIL: higashi@katsurahome.co.jp

物件CD	1513488
取引態様	専任媒介(仲介)
手数料	3% + 6万円 + 消費税
担当者	樟山健一
登録日	2019年01月27日
鍵	現地付